

Samen toujours

RÉSEAUX D'ENTRAIDE - BURENHULP NETWERKEN

Solitude et isolement des personnes âgées à Bruxelles - Vers des synergies pour un meilleur accompagnement



28 JUN 2023

SOMMAIRE

02

*Présentation de
l'évènement*

03

Programme

04

Samen Toujours

05

*Présentation
des organisations présentes*

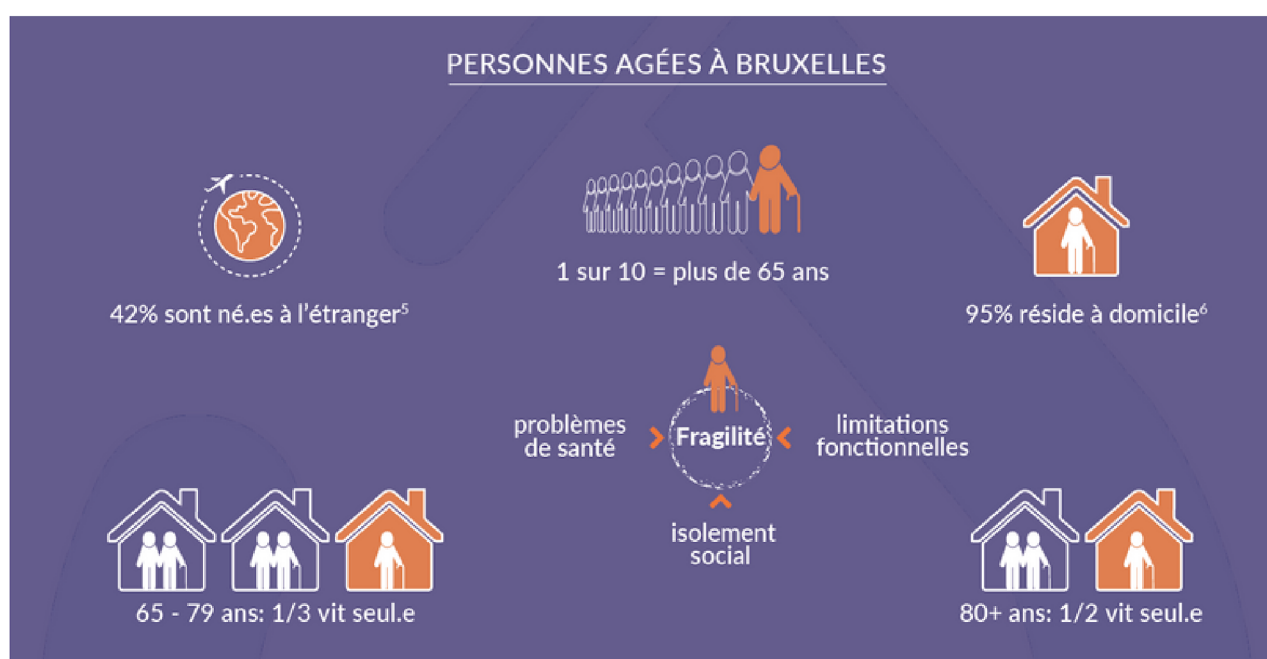
Présentation générale

PRÉSENTATION DE L'ÉVÈNEMENT

A Bruxelles, près de 160.000 habitant.es ont plus de 65 ans. Le nombre absolu de seniors bruxellois est en augmentation depuis 2010 et atteindra en 2030 près de 200.000 sur l'ensemble de la Région de Bruxelles-Capitale. Le vieillissement de la population est un enjeu social et sanitaire à cause des difficultés apparaissant avec l'âge et de leurs conséquences (perte de mobilité, maladie, éclatement géographique des familles, handicap, etc.), en particulier l'isolement social.

Les conséquences négatives de l'isolement et de la solitude sont bien documentées. L'isolement est associé à un plus grand risque de dépression, d'anxiété, d'un déclin de la mobilité et augmente le taux de mortalité. La solitude réduit la qualité de vie immédiate des personnes âgées.

En tant qu'acteurices concerné.es par ces questions, que pouvons-nous faire ? Comment se renforcer les un.es, les autres ? Comment créer des synergies pour mieux accompagner les personnes âgées ?



Programme

Samen Toujours fédère et représente les réseaux d'entraide et les initiatives citoyennes dans leur recherche de solutions à l'isolement social des personnes âgées et vulnérables, et qui soutiennent ces personnes dans leur désir de vieillir de manière qualitative dans leur milieu de vie.

Cela ne peut se faire sans travailler main dans la main avec les actrices présentes autour des aîné.es que sont (liste non exhaustive) : le secteur social santé, les logements, les mutuelles, le secteur du bien vieillir, etc. Une condition pour faciliter le travail : se connaître.

Cette matinée permet d'une part de prendre connaissance des outils et des recherches existantes :



Les personnes âgées en Région bruxelloise
APERÇU DU CONTEXTE DÉMOGRAPHIQUE ET DE LEUR SITUATION SOCIO-SANITAIRE

Dalia Fele – Observatoire de la Santé et du Social de Bruxelles

- le dossier sur les personnes âgées en région bruxelloise sera présenté par Dalia FELE
- Jan Claeys partagera des outils et des réflexions en cours du côté néerlandophone grâce au travail réalisé par Odisee et son accompagnement des Lokale Dienst Centra (LDCs) et des Zorgzamen Buurten (ZZB).

Et d'autre part, de prendre le temps de réfléchir ensemble et, nous l'espérons, de créer des synergies entre les actrices qui sont concerné.es par les mêmes questions, mais qui ne se connaissent pas toujours et/ou ne sont pas nécessairement conscient.es des réalités des autres ainsi que des ponts pouvant être faits. Cela se fera autour de 3 thématiques

actuelles pour les réseaux d'entraide membre de Samen Toujours :

- Comment identifier les aîné.es isolé.e?
- Quelles sont les bonnes pratiques pour accompagner les aîné.es ?
- Comment évaluer les activités en se posant la question du pourquoi et comment évaluer ?



Echange
Resokit &
Samen
Toujours



28/06/2023 – Jan Claeys

Présentation des partenaires



www.samentoujours.be - 0483/63 63 76
hello@samentoujours.be

Représentantes :

Marie De Brouwere : marie@samentoujours.be
 Sally Vandenberg

À PROPOS DE SAMEN TOUJOURS

Samen Toujours fédère et défend les intérêts du secteur des réseaux d'entraide. Il les soutient en étant à l'écoute de leurs besoins. Samen Toujours propose à ses membres des outils, un accompagnement et une méthodologie.

Samen Toujours part des besoins exprimés par les acteurs et actrices de terrain pour leur amener une approche transversale et stimuler les synergies. Et ce, tout en respectant leur diversité et leur identité. En parlant d'une seule voix, ces acteurs et actrices regroupés en réseau ont plus de poids pour se développer.

RESEAUX D'ENTRAIDE MEMBRES DE SAMEN TOUJOURS PRESENTS



www.brasdessusbrasdessous.be - 0486/76 62 89
info@brasdessusbrasdessous.be

Représentantes :

Céline Remy : celine.remy@brasdessusbrasdessous.be
 Marianne Massion : marianne.massion@brasdessusbrasdessous.be

À PROPOS DE BRAS DESSUS BRAS DESSOUS

Bras dessus Bras dessous met en relation des personnes âgées de plus de 60 ans confinées chez elles qui ressentent un sentiment de solitude et/ou d'isolement social avec des voisin.es plus jeunes qui souhaitent passer un peu de temps avec une personne âgée du quartier.



www.maisonbilobahuis.be/citisen/ - 0479/ 57 18 82
citisen@maisonbilobahuis.be



Représentante :

Gladys Segaert : gladys@maisonbilobahuis.be

À PROPOS DU PROJET CITISEN DE LA MAISON BILOBA HUIS

Le projet CitiSen de la Maison Biloba Huis est un réseau de proximité pour les seniors et leurs aidant.es dans le quartier Brabant (Schaerbeek et Saint-Josse). Son objectif est d'aider les seniors et leurs aidant.es à identifier les ressources existantes dans leur quartier pour continuer à vivre à domicile dans les meilleures conditions le plus longtemps possible.



Belgische **Rode Kruis**
Croix-Rouge de Belgique

www.croix-rouge.be - tel : 105

action.sociale.bruxelles@croix-rouge.be

Représentante :

Catherine Souchon : catherine.souchon@croix-rouge.be

À PROPOS DU LIEN SOCIAL DE LA CROIX- ROUGE DE BELGIQUE

Le lien social de la Croix-Rouge de Belgique vise à améliorer le bien-être des personnes vulnérables en luttant contre la pauvreté et la précarité d'une part, la solitude et l'isolement social d'autre part. Dans le respect de l'autonomie, des souhaits et des capacités de chacun.e, les bénévoles s'engagent à favoriser le bien-être des personnes et à créer du lien social : à domicile ou hors domicile, dans les centres de soins résidentiels et dans les lieux d'accueil collectifs.

LES AUTRES ORGANISATIONS PRÉSENTES



www.besource.be - 02/663 47 26

info@besource.be

Représentante :

Valérie Beaumont : valerie.beaumont@besource.be

À PROPOS DE BE.SOURCE

be.Source est une fondation privée créée en 2010. Mettre en avant et surtout améliorer les conditions de vie de nos aîné.es est un défi majeur pour notre société d'aujourd'hui et de demain. Comment y parvenir ? En soutenant des initiatives locales, en faisant le lien entre les différent.es partenaires actif.ves dans le secteur et en impulsant un nouveau modèle social. Avec ses partenaires, be.Source vise à développer de nouvelles solutions pour améliorer les conditions de vie de nos aîné.es dans le besoin. BeSource sélectionne et analyse les projets des ASBL et des associations caritatives engagées dans l'aide aux personnes âgées démunies. Elle détermine ensuite, en toute transparence, le programme caritatif et les objectifs à développer et suit de près la mise en œuvre des programmes selon des critères quantitatifs et qualitatifs prédéterminés. Cela suppose un suivi attentif de la destination des fonds collectés auprès des donateurices et des sponsors.



www.brusano.brussels - 02/880 29 80

info@brusano.brussels - helpdesk@brusano.brussels

Représentantes :

Julie Carlon : julie.cardon@brusano.brussels

Nadeige Struyf : nadeige.struyf@brusano.brussels

À PROPOS DE BRUSANO

Brusano est le service pluraliste et bicommunautaire de coordination et de soutien aux professionnel.les des soins primaires. Brusano est responsable d'une plateforme de soins palliatifs à Bruxelles.



www.bop.brussels - 02/210 04 60

info@bop.brussels

Représentante :

Inge Janssens : inge.janssens@bop.brussels

À PROPOS DE BOP

Brussels Ouderenplatform (BOP) vise à encourager les seniors bruxellois.es à participer à des activités culturelles, sportives, éducatives, socio touristiques et de bien-être. À cette fin, l'association collabore avec toutes les partenaires du réseau, tels que les centres de services locaux et les centres communautaires (LDC's, GC's), et les soutient et les guide. Elle veut également être le point de contact pour toutes les personnes âgées à Bruxelles et représenter les intérêts des personnes âgées bruxelloises auprès des décideuses politiques.



commune Woluwe-Saint-Pierre

Echevine des seniors : Carine Kolchery

02/773 05 08

ckolchory@woluwe1150.be

Représentante :

Sonia Hammach : shammache@woluwe1150.be



Centre de jour Audrey Hepburn - 02/563 57 70

centredejour@cpasxl.irisnet.be

Représentante :

Anouk Goldstein

À PROPOS DU CENTRE DE JOUR AUDREY HEPBURN

Le centre de jour Audrey Hepburn un petit cocon familial pour les habitant.es d'Ixelles âgé.es de 60 ans et plus. L'équipe accueille jusqu'à 15 personnes par jour dans une ambiance familiale et dynamique. L'équipe est composée d'une coordinatrice, de deux ergothérapeutes et d'une thérapeute artistique. Les activités y sont variées (créatives, cognitives, ludiques, socioculturelles, etc.) et se déroulent en fonction des souhaits et des besoins des participant.es. L'objectif est de favoriser l'autonomie et le maintien à domicile



Contact Plus - Aide aux seniors - 02/627 27 37
seniorsolidarite@etterbeek.brussels

Représentant :

Stéphane Michel : stephane.michel@etterbeek.brussels

À PROPOS DE CONTACT PLUS

A Etterbeek, c'est le service de proximité Contact Plus qui organise l'aide et les activités destinées aux seniors, des personnes à mobilité réduite et/ou porteuses d'un handicap. Contact Plus donne des informations et des conseils gratuits, personnalisés et adaptés à la situation de chacun.

Contact plus assure l'organisation et la gestion du Conseil consultatif des Aîné.es (CCA) et du Conseil consultatif de la personne Handicapée (CCPH) ainsi que la mise en relation des intervenant.es du secteur et le relais vers les différents clubs du 3ème âge et les maisons de repos et de soins à Etterbeek.



ASBL • SOINS ET SERVICES À DOMICILE

www.cosedi.be - 02/218 77 72

info@cosedi.be

Représentant :

Laurent Erpicum

À PROPOS DE COSEDI

Cosedi est ouvert à toute personne résidant dans les 19 communes de la Région bruxelloise, sans distinction d'âge, de nationalité ou de revenus, qui a besoin de soins à domicile pour une période plus ou moins longue. COSEDI propose : soins infirmiers et de kinésithérapie à domicile, prêt de matériel médical et de télésurveillance, aide familiale et ménagère, etc.



Projet Dentelle - 0490 67 63 40
info.dentelle@cpasixelles.brussels

Représentante :
 Agathe Moreau : agathe.moreau@cpasixelles.brussels

À PROPOS DU PROJET DENTELLE

Pour compléter son action auprès des personnes âgées, le CPAS d'Ixelles a décidé de renforcer les liens entre les personnes âgées les plus vulnérables d'Ixelles et son réseau socio-sanitaire-seniors et de lancer le projet global DENTELLE. Avec le soutien du Fonds Clauwaert (Fondation Roi Baudouin), les projets DENTELLE aideront les personnes âgées à continuer à vivre dignement chez elles, à retrouver leur équilibre et à contribuer à leur réintégration sociale dans leur quartier et dans la commune. Suite à une analyse des besoins et des ressources locales existantes, des projets concrets seront lancés dans les années à venir autour des trois principaux besoins identifiés : L'amélioration de l'accès à l'information, l'aménagement des espaces de vie et des espaces sociaux et l'amélioration des conditions de logement des personnes âgées.



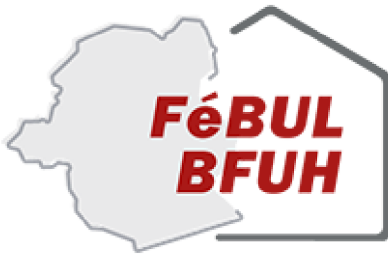
www.entrages.be/wp/ - 02 544 17 87
info@entrages.be

Représentante :
 Juliette Laisné : juliette.laisne@entrages.be

À PROPOS D'ENTR'AGES

Entr'âges sensibilise et informe autour de la notion d'âge avec une attention particulière vers les publics fragilisés. Leurs missions sont :

- Réunir les institutions qui oeuvrent et défendent la vision intergénérationnel, l'idée s'est de rassembler les actrices travaillant sur les mêmes thématiques mais issues de secteurs différents.
- Echanger sur les pratiques/savoir-faire stimuler les collaborations et partenariats visibilité au secteur/institution entre elles aider les petites institutions (Et/ via les grandes).



www.febul.be - 02 201 03 60

info@febul.be

Représentante :

Barbara Liebshardt : barbara.liebshardt@febul.be

À PROPOS DE LA FÉDÉRATION BRUXELLOISE UNIE POUR LES LOGEMENTS

La Fédération Bruxelloise Unie pour les Logement est avant tout un lieu de rencontre entre les différentes associations qui oeuvrent pour la réalisation effective du Droit au Logement à Bruxelles. Grâce à l'expérience pratique de nos membres sur le terrain, nous développons ensemble une force collective de proposition et de critique constructive de la politique du logement.



www.his-izz.be/fr

Représentant.es :

Alex Koussonsky : akoussonsky@his-izz.be

Véronique Danga Longanga : Vdanga@his-izz.be

À PROPOS DES HOPITAUX IRIS SUD

Il s'agit d'une équipe de deuxième ligne qui offre son expertise aux autres unités hospitalières accueillant des patients âgés de 75 ans et plus en perte d'autonomie (patients hospitalisés en dehors des unités gériatriques). L'équipe de liaison interne intervient à la demande des unités de soins et les aide à résoudre des problèmes typiquement gériatriques. Elle contribue également à la prévention des grands syndromes gériatriques et peut réaliser une évaluation globale et multidisciplinaire pour préparer la sortie de l'hôpital.



be.hive

Institut de recherche santé et société (UCL)



Représentante :

Thérèse Van Durme : therese.vandurme@uclouvain.be

À PROPOS DE BE.HIVE

Trois universités, trois hautes écoles, des représentant.es des usager.es et du public, des professionnel.les, des gestionnaires et des politicien.nes unissent pour la première fois leurs ressources, leurs connaissances et leurs capacités de recherche pour contribuer au développement d'une première ligne d'aide et de soins forte et efficace en Belgique francophone. Dans un esprit d'intelligence collective, Be.Hive vise à créer une dynamique participative entre toutes les parties prenantes. La chaire interdisciplinaire de première ligne a été rendue possible grâce au soutien du Fonds Dr Daniël De Coninck, géré par la Fondation Roi Baudouin, qui octroie un montant de 2,5 millions sur cinq ans. Parallèlement, une chaire flamande, l'Académie des soins primaires, a été lancée. Les activités de la Chaire francophone s'articulent autour de quatre thèmes centraux, qui se recoupent souvent, surtout lorsqu'il s'agit de personnes vivant des situations complexes, notamment celles liées à la précarité financière, relationnelle ou sociale, ou encore lorsqu'il s'agit de problèmes de santé mentale.



www.iriscare.brussels - 02 435 64 00

Représentant :

Arne Proesmans

arne.proesmans@iriscare.brussels

À PROPOS D'IRISCARE

Iriscare est une institution bicommunale d'utilité publique (ION) qui est devenue le point de contact privilégié des citoyen.nes et des professionnel.les pour tout ce qui concerne la protection sociale en Région bruxelloise. Reconnaissance et financement des EMS, des institutions pour personnes handicapées, gestion et financement des caisses de maladie bruxelloises et des allocations familiales. Financement d'initiatives en faveur des personnes âgées ou handicapées

Observatorium
voor Gezondheid en Welzijn
Brussel



Observatoire
de la Santé et du Social
Bruxelles

www.ccc-ggc.brussels/fr/observatbru/accueil
[02 502 60 01](tel:025026001)

Représentant :

Dalia Fêlé : dfele@ccc.brussels

À PROPOS DE L'OBSERVATOIRE DE LA SANTÉ ET DU SOCIAL

Service d'étude des services du Collège réuni de la Commission communautaire commune, l'Observatoire de la Santé et du Social a notamment pour mission de recueillir, d'analyser et diffuser les informations nécessaires à l'élaboration de politiques coordonnées dans les domaines de la santé publique et de l'aide aux personnes sur le territoire de la région de Bruxelles Capitale.

Odisee
DE CO-HOGESCHOOL

www.odisee.be

Représentant :

Jan Claeys : jan.claeys@odisee.be

À PROPOS DE RESOKIT

Resokit est une méthodologie de renforcement des réseaux pour les professionnels (sociaux.ales) (basés.es à Bruxelles) qui souhaitent construire des réseaux (de quartier), afin de renforcer le réseau de leur public cible et de les rapprocher de la citoyenneté active et de l'inclusion sociale.



COMMISSION COMMUNAUTAIRE COMMUNE
GEMEENSCHAPPELIJKE GEMEENSCHAPSCOMMISSIE

Représentante :

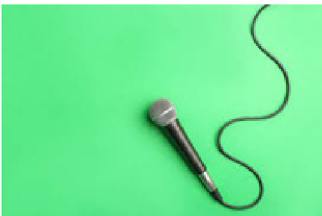
Ilham Boukhari : ilham.boukhari@fmm.be

À PROPOS DES CHARGÉES DE PREVENTION ET DE PROMOTION DE LA SANTÉ

Les chargé.es de projets de Prévention et de Promotion de la Santé (CPPS) s'inscrivent dans le cadre du PSSI pour soutenir les associations, ASBLs et personnes qui veulent faire ou font de la prévention tout en territorialisant les actions pour être au plus près des préoccupations des bénéficiaires bruxellois.es.

Ils renforcent les liens entre le social et la santé, entre les actrices du social et celles de la santé.

En cas de recrudescence pandémique, leur équipe assure par ailleurs les missions nécessaires à la réduction de la propagation des agents pathogènes.



FB de Radio Mouette

Représentante :

Anne-Louise Cottet

À PROPOS DE RADIO MOUETTE

Radio Mouette a pour objectif de co-créer et de diffuser des contenus radiophoniques par et pour les personnes âgées, avec une approche intergénérationnelle. Le public cible de ce projet de radio est constitué de personnes âgées de plus de 70 ans qui vivent seules, à domicile ou dans un centre d'hébergement.



www.saw-b.be - 071 53 28 30
info@saw-b.be

Représentant :
 IHugues De Bolster : h.debolster@saw-b.be

À PROPOS DE SAW-B

Fondée en 1981, SAW-B a pour mission de défendre et de développer l'économie sociale comme alternative crédible et concrète au capitalisme néolibéral mondialisé. En publiant des études et des analyses et en proposant des formations et des événements dans l'esprit de l'éducation populaire, elle entend contribuer au développement d'une pensée critique sur les modèles économiques existants et soutenir les citoyen.nes et les travailleur.euses dans leur volonté de "reprendre le pouvoir" sur leur vie économique et sociale. Par ailleurs, elle propose un accompagnement aux individus ou groupes porteurs d'un projet d'entreprise, ou aux entreprises d'économie sociale existantes, pour leur permettre de renforcer leur impact social, leur dynamisme démocratique et leur viabilité économique, en privilégiant le lien social à la relation commerciale.



www.senrj.be - 0493 94 28 30
bonjour@senrj.be



Représentante :
 Caroline Ducenne : caroline.ducenne@senrj.be

À PROPOS DE SENRJ

Senrj veut contribuer à tisser des liens sociaux et ses premiers projets sont "yuugi", qui signifie "liens d'amitié" en japonais et implique un projet de correspondance entre générations. "Yuugi-ki" est un jeu qui permet de faire connaissance tout en s'amusant.



www.vivrechezsoi.be - 02 660 58 71
aide@vivrechezsoi.be

Représentantes :
 Juliette Baoudour
 Caroline Tondu

À PROPOS DE VIVRE CHEZ SOI

Vivre Chez Soi existe depuis 1960 et coordonne un service d'aide aux familles dans la commune de Watermael-Boitsfort, avec pour objectif principal d'aider les personnes âgées et handicapées à vivre chez elles le plus longtemps possible. Elle propose des aides à domicile, des repas chauds et un service de petites réparations.



www.warned.plus - 456 06 39 50
Info@warned.plus

Représentant :
 Jonathan Mahrach

À PROPOS DE WE ARE RETIRED BUT NOT EXPIRED (#WARNED)

Les GOLDIES - la communauté des seniors de 65 ans et plus - sont le cœur battant de WARNED. Ils sont tous les bienvenus aux activités et événements créés par WARNED, quels que soient leur sexe, leur genre, leur sexualité, leur origine, leur appartenance politique, leur religion, leur situation économique ou leur profession.